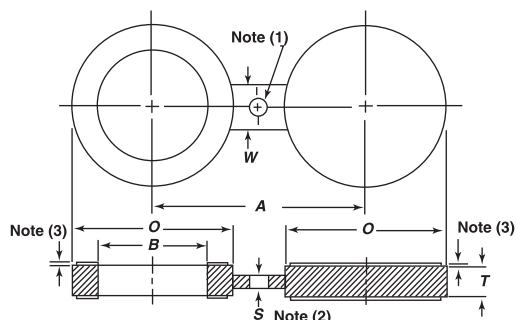
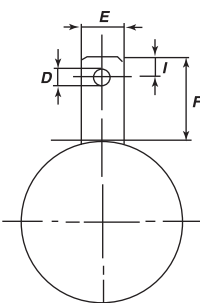




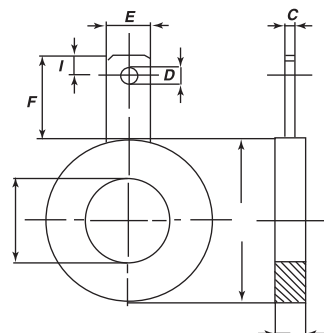
SEZIONATORI DI LINEA/DISCHI A8 - DISCHI E ANELLI SINGOLI R.F. SPECTACLE FLANGES/FIGURE 8 BLANK - SINGLE BLINDS - RING SPACER R.F.



SEZIONATORI DI LINEA / DISCHI A8
SPECTACLE FLANGES / FIGURE 8 BLANK



DISCHI CIECHI
SINGLE BLINDS



ANELLI DISTANZIATORI
RING SPACERS

NOTE

- 1) Il \emptyset del foro, dove richiesto, è uguale a quello della flangia di pari dimensioni, posizionato in modo tale da non interferire con i bulloni tra le due flange.
- 2) La congiunzione tra l'anello e il disco può essere integrale o saldato al disco cieco e all'anello. La congiunzione dovrà essere in grado di sostenere il peso del disco cieco e dell'anello in tutti gli orientamenti senza deformarsi.
- 3) Su opzione dell'acquirente sarà previsto un gradino, la cui altezza dovrà essere aggiunta allo spessore t.

NOTES

- 1) Hole size (where required due to bolt spacing) shall be the same as the flange bolt hole and located such that it will not interfere with bolting between two flanges.
- 2) The handle or web (tie bar) may be integral or attached to the line blank or spacer. The web and its attachment shall be capable of supporting the weight of the blank or spacer in all orientations without permanent deformation to the web.
- 3) A raised face may be specified at the option of the purchaser. The height of the raised faces shall be in addition to the thickness t.

CLASSE/CLASS 150 ANSI B 16.48

DN	O	B	T	A	W	I	F	D	C	E
1/2"	45	16	3,0	60	38	12	100	12	3	25
3/4"	54	21	3,0	70	38	12	100	12	3	25
1"	64	27	3,0	80	38	12	100	12	4	25
1 1/4"	73	42	6,4	90	38	12	100	12	4	25
1 1/2"	83	48	6,4	100	38	12	100	12	4	25
2"	102	61	6,4	120	51	12	100	12	4	25
2 1/2"	107	73	6,4	140	51	12	100	12	4	25
3"	133	89	6,4	150	64	17	135	17	6	35
3 1/2"	159	102	9,7	175	64	17	135	17	6	35
4"	172	114	9,7	190	64	17	135	17	6	35
5"	194	141	9,7	215	76	17	135	17	6	35
6"	219	168	12,7	240	76	17	135	17	8	35
8"	276	219	12,7	300	76	17	135	17	10	35
10"	337	273	15,7	360	102	17	135	17	15	35
12"	406	324	19,1	430	102	17	135	17	15	35
14"	448	356	19,1	475	108	20	160	20	20	40
16"	511	406	22,4	460	108	20	160	20	20	40
18"	546	457	25,4	580	114	20	160	20	20	40
20"	603	508	28,4	635	121	20	160	20	25	40
24"	714	610	31,8	750	140	25	200	25	25	50

DIMENSIONS IN MM.