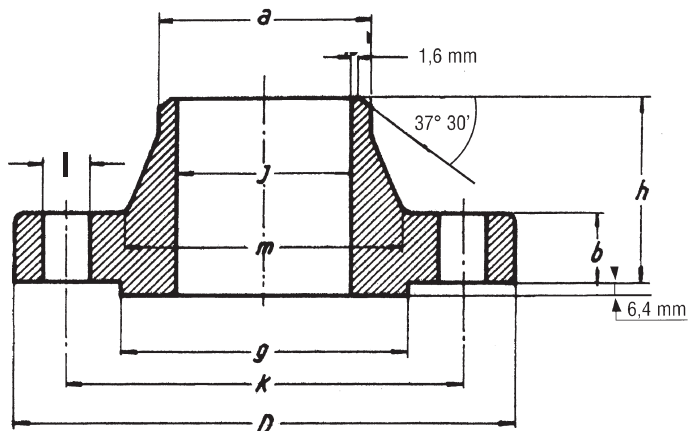




FLANGE DA SALDARE DI TESTA

WELDING NECK FLANGES

CLASSE/CLASS
600
ANSI B 16.5



DIMENSIONS IN MM.

DN	D	b	g	m	a	J ⁽¹⁾	h	k	N. FORI HOLES	l	Kg.
1/2"	95,2	14,3	34,9	38,1	21,3	14,0	52,4	66,7	4	15,9	0,9
3/4"	117,5	15,9	42,9	47,6	26,7	18,8	57,1	82,5	4	19,0	1,6
1"	123,8	17,5	50,8	54,0	33,5	24,4	61,9	88,9	4	19,0	1,9
1 1/4"	133,3	20,6	63,5	63,5	42,2	32,5	66,7	98,4	4	19,0	2,5
1 1/2"	155,6	22,2	73,0	69,8	48,3	38,1	69,8	114,3	4	22,2	3,6
2"	165,1	25,4	92,1	84,1	60,4	49,3	73,0	127,0	8	19,0	4,7
2 1/2"	190,5	28,6	104,8	100,0	73,1	58,9	79,4	149,2	8	22,2	6,8
3"	209,5	31,7	127,0	117,5	88,9	73,7	82,5	168,3	8	22,2	8,7
3 1/2"	228,6	34,9	139,7	133,3	101,6	85,3	85,7	184,1	8	25,4	11,8
4"	273,0	38,1	157,2	152,4	114,3	97,3	101,6	215,9	8	25,4	18,4
5"	330,2	44,4	185,7	188,9	141,2	122,2	114,3	266,7	8	28,6	30,9
6"	355,6	47,6	215,9	222,2	168,4	146,3	117,5	292,1	12	28,6	37
8"	419,1	55,6	269,9	273,0	219,2	193,8	133,3	349,2	12	31,7	53
10"	508,0	63,5	323,8	342,9	273,0	247,6	152,4	431,8	16	34,9	91
12"	558,8	66,7	381,0	400,0	323,8	298,6	155,6	488,9	20	34,9	103
14"	603,2	69,8	412,7	431,8	355,6	330,2	165,1	527,0	20	38,1	150
16"	685,8	76,2	469,9	495,3	406,4	381,0	177,8	603,2	20	41,3	177
18"	742,9	82,5	533,4	546,1	457,2	431,8	184,1	654,0	20	44,4	228
20"	812,8	88,9	584,2	609,6	508,0	482,6	190,5	723,9	24	44,4	295
22"	869,9	95,2	641,2	666,7	558,8	533,4	196,8	777,9	24	47,6	281
24"	939,8	101,6	692,1	717,5	609,6	584,2	203,2	838,2	24	50,8	372

(1) La quota «J» corrisponde al Ø interno del tubo sch. xs.

(1) «J» corresponding to the inside Ø of sch. xs pipe.