

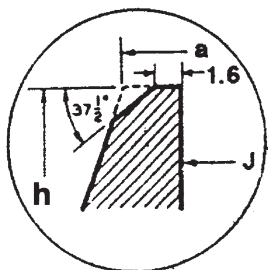


**FLANGE A SALDARE DITESTA**  
WELDING NECK FLANGES

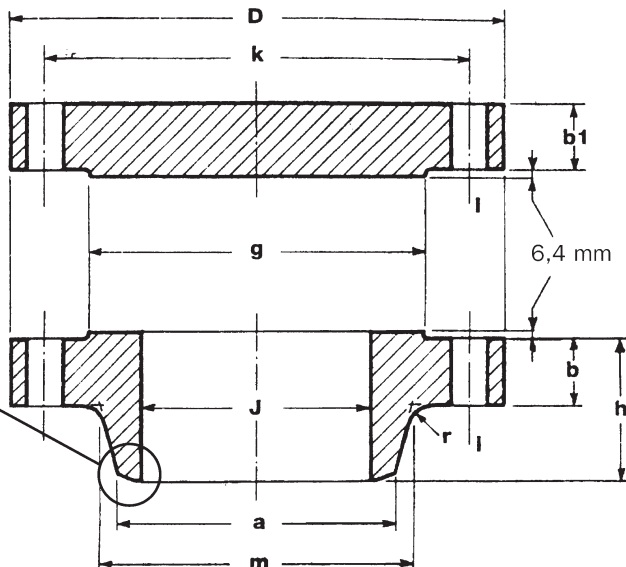
**FLANGE CIECHE**  
BLIND FLANGES

**CLASSE/CLASS**  
**900**  
ASME B 16.47 **A**

J = da specificare dal cliente  
J = to be specified by purchaser



Dettaglio smusso  
Bevel detail



DIMENSIONS IN MM.

DN	D	b	b <sup>1</sup>	a	h	m	N. FORI HOLES	l	k	g	r	Kg	
												WN	BL
26	1086,0	139,7	160,3	660,4	286,0	774,5	20	73,0	952,5	749,3	11,1	686	1087
28	1168,5	142,7	171,5	711,2	298,5	832,0	20	79,5	1022,4	800,1	12,7	808	1342
30	1232,0	149,2	182,5	762,0	311,0	889,0	20	79,5	1085,9	857,2	12,7	933	1602
32	1314,5	158,8	193,7	812,8	330,0	946,0	20	86,0	1155,7	914,4	12,7	1116	1929
34	1397,0	165,1	204,8	863,6	349,5	1007,0	20	92,0	1225,6	965,2	14,3	1310	2299
36	1460,5	171,5	214,3	914,4	362,0	1064,0	20	92,0	1289,1	1022,4	14,3	1479	2651
38	1460,5	190,5	215,9	965,2	352,5	1073,0	20	92,0	1289,1	1098,6	19,1	1445	2676
40	1511,5	196,9	223,8	1016,0	363,5	1127,5	24	92,0	1339,9	1162,1	20,6	1529	2940
42	1562,0	206,4	231,8	1066,8	371,5	1176,5	24	92,0	1390,7	1212,9	20,6	1666	3271
44	1648,0	214,3	242,9	1117,6	390,5	1235,0	24	98,5	1463,4	1270,0	22,2	1939	3801
46	1733,5	225,4	255,6	1168,4	411,0	1292,5	24	105,0	1536,7	1333,5	22,2	2265	4414
48	1784,5	233,5	263,5	1219,2	419,0	1343,0	24	105,0	1587,5	1384,3	23,8	2439	4850