

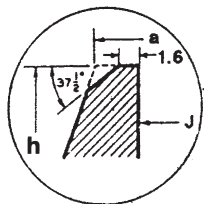


FLANGE A SALDARE DITESTA
WELDING NECK FLANGES

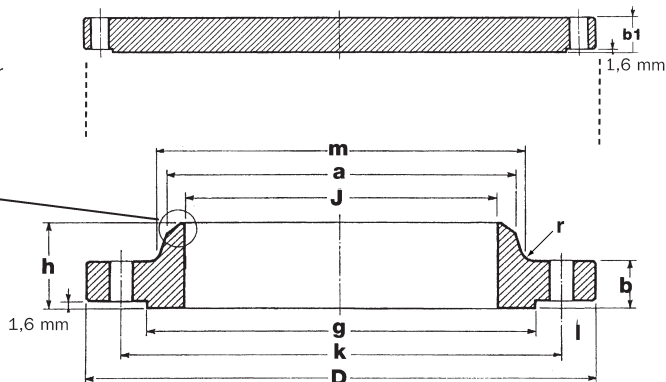
FLANGE CIECHE
BLIND FLANGES

CLASSE/CLASS
150
ASME B 16.47 B

J = da specificare dal cliente
J = to be specified by purchaser



Dettaglio smusso
Bevel detail



DIMENSIONS IN MM.

DN	D	b	b1	a	h	m	N. FORI HOLES	l	k	g	r	Kg	
												WN	BL
26	785,9	41,2	44,5	661,9	88,9	684,3	36	22,4	744,5	711,2	9,6	63	164
28	836,7	44,5	47,8	712,7	95,2	735,1	40	22,4	795,3	762,0	9,6	72	200
30	887,5	44,5	50,8	763,5	100,0	787,4	44	22,4	846,1	812,8	9,6	79	240
32	941,3	46,0	53,9	814,3	107,9	839,7	48	22,4	900,2	863,6	9,6	91	287
34	1004,8	49,3	57,2	865,1	110,3	892,1	40	25,4	957,3	920,8	9,6	109	347
36	1057,2	52,3	58,7	915,9	117,5	944,6	44	25,4	1009,7	971,6	9,6	124	395
38	1124,0	53,9	63,5	968,3	124,0	997,0	40	28,5	1069,9	1022,4	9,6	146	483
40	1174,8	55,6	66,6	1019,1	128,5	1049,3	44	28,5	1120,7	1079,5	9,6	159	553
42	1225,6	58,7	68,3	1069,9	133,3	1101,9	48	28,5	1171,5	1130,3	11,1	175	618
44	1276,4	60,5	71,4	1120,7	136,7	1152,7	52	28,5	1222,3	1181,1	11,1	187	701
46	1341,4	62,0	74,7	1171,5	144,5	1205,0	40	31,8	1284,2	1235,0	11,1	220	813
48	1392,2	65,0	77,7	1222,3	149,2	1257,3	44	31,8	1335,0	1289,1	11,1	239	911
50	1443,0	68,3	80,8	1273,1	153,9	1308,1	48	31,8	1385,8	1339,9	11,1	258	1017
52	1493,8	69,9	84,1	1323,9	157,2	1360,4	52	31,8	1436,6	1390,7	11,1	274	1134
54	1549,4	71,4	87,4	1374,7	162,1	1412,8	56	31,8	1492,3	1441,5	11,1	299	1268
56	1600,2	73,2	90,4	1425,5	166,6	1465,3	60	31,8	1543,1	1492,3	14,2	318	1400
58	1674,9	74,7	93,5	1476,3	174,8	1516,1	48	35,1	1611,4	1543,1	14,2	377	1589
60	1725,7	76,2	96,8	1527,1	179,4	1570,1	52	35,1	1662,2	1600,2	14,2	401	1746

Lo spessore di una flangia classe 150 o 300 dalla quale è stato rimosso il risalto non deve essere inferiore alla dimensione "b" meno 1,6 mm.

The thickness of a Class 150 or 300 flange from which the raised face has been removed shall be not less than the "b" minus 1.6 mm.