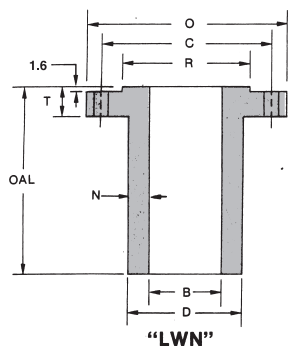


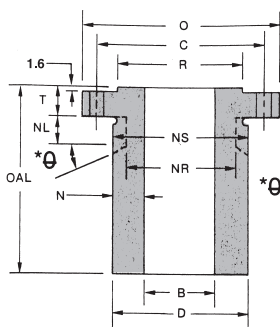


# CONNESSIONI STANDARD E RINFORZATE STANDARD AND REINFORCED CONNECTIONS

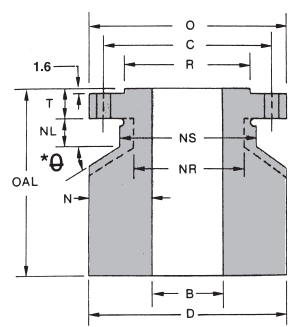
CLASSE/CLASS  
**150**  
ANSI B 16.5



“LWN”



Connezioni rinforzate “HB”  
Reinforced connection



Connezioni rinforzate “F”  
Reinforced connection

30° Sect VII  
DIV I  
45° Sect VIII  
DIV 2

DIMENSIONS IN MM.

DN	O	T	R	N. FORI HOLES	Ø FORI HOLES	C	B		D			NS	NR	NL	N			OAL	Kg		
							LWN/F	HB	LWN	HB	F				LWN	HB	F		LWN	HB	F
1/2"	88,9	11,1	35,0	4	15,7	60,4	12,7	13,9	31,7	38,1	88,9	38,1	31,7	19,0	9,6	12,1	38,1	228,6	1,3	2,2	9,4
3/4"	98,5	12,7	42,9	4	15,7	69,8	19,0	18,7	41,1	47,7	98,5	47,7	41,1	19,0	11,1	14,4	39,6	228,6	2,2	3,1	12,1
1"	107,9	14,2	50,8	4	15,7	79,2	25,4	24,3	50,8	57,1	107,9	57,1	50,8	19,0	12,7	16,5	41,1	228,6	3,1	4,5	13,5
1 1/4"	117,3	15,7	63,5	4	15,7	88,9	31,7	32,5	60,4	66,5	117,6	66,5	60,4	19,0	14,2	17,0	42,9	228,6	4,5	5,4	16,2
1 1/2"	127,0	17,5	73,1	4	15,7	98,5	38,1	38,1	66,5	76,2	127,0	76,2	66,5	19,0	14,2	19,0	44,4	228,6	5,4	7,2	18,4
2"	152,4	19,0	91,9	4	19,0	120,6	50,8	49,2	77,7	93,7	152,4	93,7	77,7	22,3	13,4	22,3	50,8	228,6	6,7	10,3	25,6
2 1/2"	177,8	22,3	104,6	4	19,0	139,7	63,5	58,9	95,2	112,7	177,8	112,7	95,2	22,3	15,7	26,9	57,1	228,6	9,9	15,3	35,5
3"	190,5	23,8	127,0	4	19,0	152,4	76,2	73,6	107,9	125,4	190,5	125,4	107,9	22,3	15,7	25,9	57,1	228,6	11,2	17,1	38,7
3 1/2"	215,9	23,8	139,7	8	19,0	177,8	88,9	85,3	123,9	150,8	215,9	150,8	123,9	22,3	17,5	32,7	63,5	228,6	14,4	24,7	49,5
4"	228,6	23,8	157,2	8	19,0	190,5	101,6	97,2	139,7	163,5	228,6	163,5	139,7	22,3	19,0	33,2	63,5	304,8	21,1	35,1	73,8
5"	254,0	23,8	185,6	8	22,3	215,9	127,0	122,1	165,1	184,1	254,0	184,1	165,1	25,4	19,0	30,9	63,5	304,8	25,6	39,1	85,0
6"	279,4	25,4	215,9	8	22,3	241,3	152,4	146,3	196,8	209,5	279,4	209,5	196,8	25,4	22,3	31,7	63,5	304,8	33,7	46,3	97,2
8"	342,9	28,4	269,7	8	22,3	298,4	203,2	193,5	247,6	266,7	342,9	266,7	247,6	25,4	22,3	36,5	69,8	304,8	45,9	70,6	131,4
10"	406,4	30,2	323,8	12	25,4	361,9	254,0	242,8	304,8	325,3	406,4	325,3	304,8	28,4	25,4	41,4	76,2	304,8	64,3	96,3	171,9
12"	482,6	31,7	381,0	12	25,4	431,8	304,8	289,0	365,2	395,2	482,6	395,2	365,2	28,4	30,2	53,0	88,9	304,8	92,2	148,0	240,7
14"	533,4	35,0	412,7	12	28,4	476,2	355,6	355,6	406,4	434,8	533,4	434,8	406,4	31,7	25,4	39,6	88,9	304,8	94,9	133,2	263,2
16"	596,9	36,5	469,9	16	28,4	539,7	406,4	406,4	457,2	498,3	596,9	498,3	457,2	31,7	25,4	45,9	95,2	304,8	110,7	174,6	321,3
18"	635,0	39,6	533,4	16	31,7	577,8	457,2	457,2	508,0	531,8	635,0	531,8	508,0	35,0	25,4	37,3	88,9	304,8	121,5	162,9	319,9
20"	698,5	42,9	584,2	20	31,7	635,0	508,0	508,0	558,8	589,0	698,5	589,0	558,8	35,0	25,4	40,6	95,2	304,8	139,9	195,3	378,0
24"	812,8	47,7	692,1	20	35,0	749,3	609,6	609,6	666,7	698,5	812,8	698,5	666,7	38,1	28,4	44,4	101,6	304,8	190,3	258,3	470,7

Le connessioni rinforzate possono essere fornite con o senza il fermo dado.  
Reinforced connections can be supplied with or without nut relief